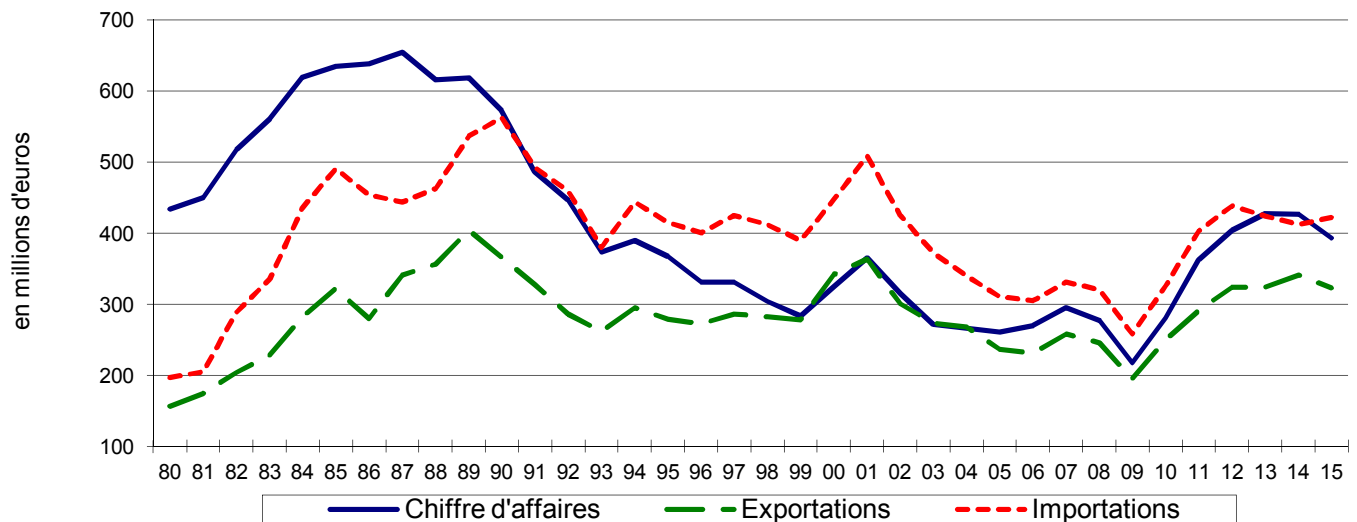




L'INDUSTRIE FRANÇAISE DE LA TANNERIE - MEGISSERIE EN 2015



L'industrie française de la **Tannerie-Mégisserie** est constituée au 31 décembre 2015, de 41 entreprises qui emploient 369 cadres et employés et 1.165 ouvriers. Les effectifs sont plutôt stables. Le montant des salaires annuels bruts s'élève à 46,9 millions d'euros. Ces rémunérations se répartissent de la manière suivante : 18,8 millions d'euros pour les cadres et employés, et 28,1 millions d'euros pour les ouvriers.

Les tanneurs ont produit 3,0 milliers de tonnes de cuirs finis de bovins et de veaux (contre 3,6 en 2013 et 3,3 en 2014). Les mégissiers ont quant à eux produit 3,8 millions de peaux finies d'ovins, de caprins, de porcins et de peaux exotiques (contre 5,1 en 2013 et 4,0 en 2014). Les productions de cuirs finis de bovins, de peaux finies d'ovins et de peaux finies de caprins ont fléchi de 16%, 5% et 2%. La production de peaux finies de veaux s'est développée de 2%. Les facturations qui s'élèvent à 393,5 millions d'euros ont reculé de 8%.

L'industrie française de la Tannerie-Mégisserie est constituée par de nombreuses petites entreprises. La moitié des entreprises a moins de 20 salariés. Les dix plus grosses entreprises emploient chacune plus de 50 salariés, soit presque les deux tiers des effectifs du secteur, et réalisent 80% du chiffre d'affaires total. Les tanneries sont réparties sur l'ensemble du territoire avec cependant quelques pôles, notamment dans les Pays de la Loire (26% du chiffre d'affaires), en Auvergne-Rhône-Alpes (23% du chiffre d'affaires), en Languedoc-Roussillon-Midi-Pyrénées (15%). Ces trois régions emploient 65% des effectifs.

	2010	2011	2012	2013	2014	2015
PRODUCTION DE CUIRS FINIS						
TANNERIE (1)	3 823	3 871	3 762	3 603	3 322	3 007
MEGISSERIE (2)	4 838	5 147	5 062	5 133	4 018	3 825
CHIFFRE D'AFFAIRES (3)	281 178	363 287	404 464	427 466	426 856	393 455
EXPORTATIONS EN VALEUR (3)	250 504	291 888	323 969	324 536	341 712	323 041
IMPORTATIONS EN VALEUR (3)	325 814	403 930	438 965	424 193	412 403	422 315
TAUX DE COUVERTURE (en %)	77	72	74	74	83	76
NOMBRE D'ENTREPRISES (4)	51	47	45	44	43	41
EFFECTIFS au 31 décembre	1 476	1 520	1 554	1 560	1 542	1 534

(1) En tonnes

(2) En milliers de peaux

(3) En milliers d'euros

(4) Les entreprises sont enquêtées de manière exhaustive.

Sources : Conseil National du Cuir - Douanes Françaises

L'INDUSTRIE FRANÇAISE DE LA TANNERIE - MEGISSERIE EN 2015

EFFECTIFS ET FACTURATIONS PAR REGIONS

REGION	Nombre d'entreprises	Effectif des cadres et ETAM (a)	Effectif des ouvriers (a)	Heures annuelles ouvrées	Facturations totales H.T.V.A. (en euros) (b)
Alsace-Champagne-Ardenne-Lorraine	3	42	115	203 111	43 174 376
Aquitaine-Limousin-Poitou-Charentes	6	25	107	174 283	25 739 955
Auvergne-Rhône-Alpes	5	118	292	512 120	90 789 882
Bourgogne-Franche-Comté	0	0	0	0	0
Bretagne	0	0	0	0	0
Centre-Val de Loire	3	16	105	167 862	18 410 372
Ile-de-France	3	37	99	147 944	55 134 688
Languedoc-Roussillon-Midi-Pyrénées	18	69	278	458 814	57 212 088
Nord-Pas de Calais-Picardie	0	0	0	0	0
Normandie	0	0	0	0	0
Pays de la Loire	3	62	180	263 642	102 993 171
Provence-Alpes-Côte d'Azur	0	0	0	0	0
TOTAL	41	369	1 176	1 927 776	393 454 532

STRUCTURES SELON LES EFFECTIFS SALARIES TOTAUX

TRANCHES D'EFFECTIFS SALARIES TOTAUX	Nombre d'entreprises	Effectif des cadres et ETAM (a)	Effectif des ouvriers (a)	Heures annuelles ouvrées	Facturations totales H.T.V.A. (en euros) (b)
moins de 10	9	25	22	38 095	13 064 998
11 à 20	10	35	98	156 829	15 249 752
21 à 30	4	11	92	158 353	20 468 382
31 à 40	6	60	244	390 785	29 193 257
41 à 50	2				
51 à 100	6	103	357	580 440	139 939 475
101 à 200	4	135	363	603 274	175 538 668
201 et plus	0	0	0	0	0
TOTAL	41	369	1 176	1 927 776	393 454 532

STRUCTURES SELON LES EFFECTIFS OUVRIERS

TRANCHES D'EFFECTIFS OUVRIERS	Nombre d'entreprises	Effectif des cadres et ETAM (a)	Effectif des ouvriers (a)	Heures annuelles ouvrées	Facturations totales H.T.V.A. (en euros) (b)
moins de 10	15	54	66	112 025	22 208 960
11 à 20	5	12	71	119 652	8 978 719
21 à 30	6	28	157	256 626	31 807 522
31 à 40	6	61	246	382 757	42 990 772
41 à 50	1				
51 à 100	7	214	636	1 056 716	287 468 559
101 à 200	1				
TOTAL	41	369	1 176	1 927 776	393 454 532

(a) effectifs moyens annuels.

(b) hors facturations pour travail à façon.

Source : Conseil National du Cuir

Ce document est édité avec la participation financière de CTC, Comité Professionnel de Développement Cuir Chaussure Maroquinerie

Crédit Photo : © Delos / © L.BonvillainR.design / © Taneka / © Metropolitan Influence